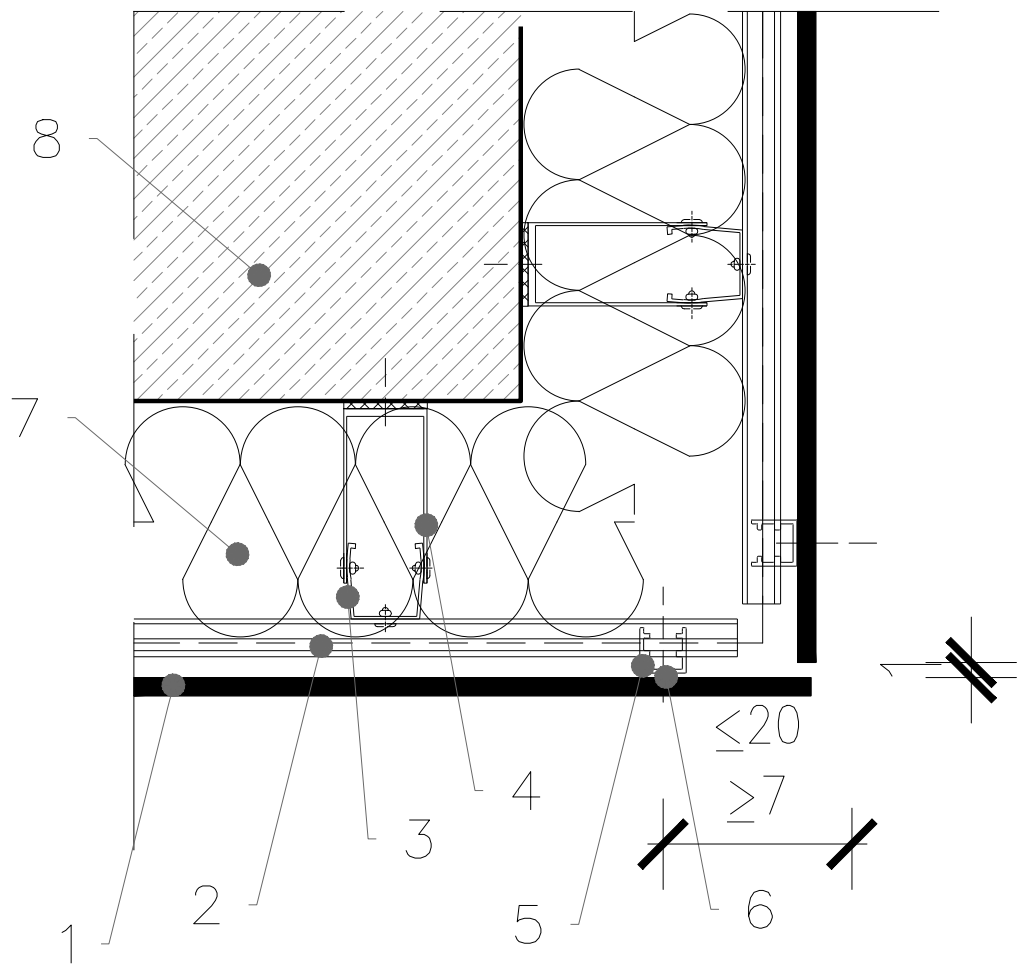


DETAL NAROŻA ZEWNĘTRZNEGO
CZ. BIUROWO– SOCJALNEJ
BUDYNKU
skala 1:5



- 1– PŁYTA FASADOWA WŁÓKNO–CEMENTOWA, 10 mm
- 2– PROFIL ALUMINIOWY POZIOMY
- 3– PROFIL ALUMINIOWY PIONOWY
- 4– PROFIL NOŚNY ALUMINIOWY, PIONOWY
- 5– PROFIL PŁYTOWY ALUMINIOWY, PIONOWY
- 6– KOTWA TYLNONACINAJĄCA
- 7– WEŁNA MINERALNA HYDROFOBIZOWANA, MOCOWANA MECHANICZNE+ WIATROIZOLACJA
- 8– ŚCIANA MUROWANA Z CEGŁY CERAMICZNEJ gr. 25cm

PROFIL

ROK ZAŁOŻENIA1987

BIURO PROJEKTÓW BUDOWNICTWA OGÓLNEGO I PRZEMYSŁOWEGO „PROFIL” Sp.z.o.o.

15- 879 Białystok, ul. Stoleczna 15
tel./ Fax: (0-85) 744 17 26, tel. (0-85) 742 69 43, e-mail: profil@zetobi.com.pl
konto:Bank Spółdzielczy O/Białystok 17 8060 0004 0002 5696 2000 0020

Rysunek:	DETAL NAROŻA ZEWNĘTRZNEGO CZ. BIUROWO- SOCJALNEJ			
Obiekt:	BUDYNEK PIEKARNI WRAZ Z ZAGOSPODAROWANIEM TERENU: MURAMI OPOROWYMI, UKŁADEM DROGOWYM WRAZ Z SZESNASTOMA MIEJSCAMI PARKINGOWYMI ORAZ Z NIEZBEDNĄ INFRASTRUKTURĄ TECHNICZNĄ: DOZIEMNĄ INSTALACJĄ KANALIZACJI DESZCZOWEJ WRAZ ZE SZCZELNYM ZBIORNIKIEM PODZIEMNYM ORAZ OŚWIETLENIEM TERENU.	Stadium:	PROJEKT WYKONAWCZY	
		Branża:	ARCHITEKTURA	
Lokalizacja:	ul. Lawendowa, Białystok	Skala:	Data:	Nr rysunku:
Nr. ewid. gruntu:	DZIAŁKA NR 174/2, OBRĘB NR 06 - Starosielce Płd.	1:5	??	D19
Inwestor:	Adam Olów ul. Północna 20a 16-400 Suwałki	Podpis:		
Projektant:	mgr inż. arch. Wojciech Lizurej BŁ-73/87	Podpis:		
Współpraca:	mgr inż. arch. Paula Kołos	Podpis:		
Sprawdzający:	inż. Jerzy Jaworowski BŁ 185/1975	Podpis:		
DOKUMENTACJA CHRONIONA PRAWEM AUTORSKIM – zgodnie z Ustawą o prawie autorskim i prawach pokrewnych (Dz.U.R.P. Nr 24, poz. 83, z dnia 4lutego 1994 r.). POWIELANIE FRAGMENTÓW LUB CAŁOŚCI, BEZ ZGODY AUTORÓW PROJEKTU, W Z B R O N I O N E. Dokumentację opracowano w Biurze Projektów B0iP PROFIL przy użyciu programu Auto CAD R14, nr licencji 640–00188044				

UWAGI:

- PRZED PRZYSTĄPIENIEM DO REALIZACJI WSZYSTKIE WYMIARY SPRAWDZIĆ NA BUDOWIE
- NINIEJSZY RYSUNEK NALEŻY ROZPATRYWAĆ ŁĄCZNIE Z CAŁYM WIELOBRANŻOWYM PROJEKTEM WYKONAWCZYM
- NALEŻY PRACOWAĆ W OPARCIU O WYMIARY PODANE NA RYSUNKU I SPRAWDZONE W NATURZE
- WSZYSTKIE ROBOTY BUDOWLANE WINNY BYĆ PROWADZONE ZGODNIE ZE SZTUKĄ BUDOWLANĄ PRZEZ/LUB POD NADZOREM OSÓB UPRAWNIONYCH
- WSZYSTKIE PRACE NALEŻY WYKONAĆ NALEŻYCIĘ, A SPECYFIKOWANE MATERIAŁY STOSOWAĆ ZGODNIE Z WŁAŚCIWYMI REGULACJAMI PRAWNYMI I NORMATYWNYMI
- WSKAZANE PRODUKTY NALEŻY ROZUMIEĆ JAKO KOMPLET ELEMENTÓW I DODATKÓW NIEZBEDNYCH DO WŁAŚCIWEGO MONTAŻU ORAZ ICH POPRAWNEGO FUNKCJONOWANIA ZGODNIE Z ZALECENIAMI PRODUCENTÓW
- WSZYSTKIE PRACE PRZYGOTOWAWCZE, PODSTAWOWE, WYKOŃCZENIOWE, UŻYTKOWE, EKSPLOATACYJNE I KONSERWACYJNE ZWIĄZANE Z ZASTOSOWANIEM WSKAZANYCH PRODUKTÓW NALEŻY WYKONAĆ ZGODNIE Z INSTRUKCJAMI, PROCEDURAMI I METODAMI WYMAGANYMI PRZEZ PRODUCENTÓW DANYCH PRODUKTÓW I POWINNY BYĆ POPRZEDZONE ZAPOZNANIEM SIĘ PRZEZ WYKONAWCĘ Z WŁAŚCIWYMI KARTAMI KATALOGOWYMI I INSTRUKCJAMI PRODUCENTÓW/ DOSTAWCÓW